

xML2

Wieloczęstotliwościowy RTK GNSS

xML2 to kompaktowy odbiornik GNSS RTK, który potrafi zamienić dowolne urządzenie z systemem Android lub Windows w narzędzie do pozycjonowania z dokładnością geodezyjną.



Wiele konstelacji. xML2 śledzi i wykorzystuje wiele konstelacji satelitarnych GNSS na różnych częstotliwościach, dzięki czemu osiąga centymetrową dokładność w kilka sekund.

Kompaktowy. Wymiary 115 x 62 x 24 mm i waga poniżej 300 gram sprawiają, że sprawdzi się wszędzie tam, gdzie potrzebna jest centymetrowa dokładność.

Wytrzymały. xML2 został zaprojektowany, aby spełnić normę wodo- i pyłoszczelności na poziomie IP67. Wewnętrzna struktura metalowej obudowy chroni urządzenie przed uderzeniami.

Prosta obsługa. Uruchomienie xML2 to naciśnięcie jednego przycisku. Z wyjątkiem konfiguracji wysyłania poprawek RTK przez Bluetooth, nie wymaga żadnych specjalnych ustawień. Automatycznie dekoduje poprawki i wysyła wiadomość NMEA.

NMEA/Geolokalizacja. xML2 to odbiornik kompatybilny z dowolnym oprogramowaniem NMEA lub Geolokalizacyjnym zapewniając wysoką dokładność.

Wytrzymała bateria. Ponad 20h pracy na baterii sprawia, że długość dnia pomiarowego i temperatura pracy przestają mieć znaczenie. Niezależnie od warunków pogodowych, wyjdź w teren i mierz z centymetrową dokładnością.

Szwedzka produkcja. xML2 został stworzony w oparciu o współpracę profesjonalistów z branży geoprzestrzennej i szwedzki zespół inżynierów z doświadczeniem i wiedzą z zakresu funkcjonalności i jakości.



Odbiornik GNSS

Typ	Wieloczęstotliwościowy precyzyjny odbiornik GNSS
Śledzenie	GPS (L1 C/A, L2C) GLONASS (L1OF, L2OF) GALILEO (E1-B/C, E5b) BEIDOU (B1I, B2I) QZSS (L1 C/A, L1S, L2C,) SBAS (L1 C/A)
Dokładność	5cm + 1ppm (CEP)
Liczba kanałów	184
Antena	Survey lub Helical

Właściwości fizyczne

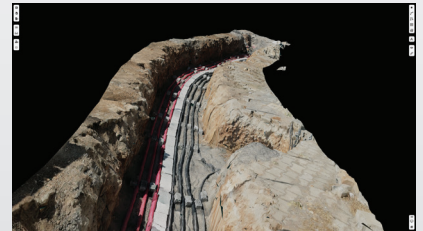
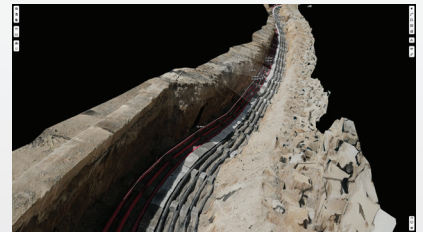
Wymiary	115 x 62 x 24 mm (bez anteny)
Waga	278 g (z anteną GNSS i BT)
Norma odporności	IP67

Wymiana danych

Poprawki	RTCM 3.0, 3.1, 3.2, 3.3, MSM (automatyczne dekodowanie)
NMEA	Do 10 Hz
Bluetooth®	SPP

Zasilanie

Czas pracy	20 h
Ładowanie	SV 2A DC (przez USB)



220-220-80